



Orientación Profesional a lo largo de la Vida



## **¡Bienvenido/bienvenida al boletín informativo de Euroguidance España!**

Os damos la bienvenida al nuevo número del boletín informativo de Euroguidance España.

Euroguidance es una red de centros nacionales de recursos e información para los profesionales de la orientación presente en 34 países europeos. El centro nacional Euroguidance España se gestiona desde la Unidad de Orientación Profesional y Aprendizaje a lo largo de la Vida del Ministerio de Educación, Formación Profesional y Deportes.

Si eres orientador/a, tanto en el ámbito de la educación como en el de empleo, esperamos que este boletín sea útil en tu práctica profesional.

## ACTUALIDAD

### Programa Academia 2025

Academia es un **proyecto de movilidad transnacional para profesionales de la orientación** coordinado en la actualidad por Euroguidance Spain como centro nacional de referencia de la Red Europea Euroguidance. En España, este centro está adscrito a la Unidad de Orientación Profesional y Aprendizaje a lo largo de la Vida de la Secretaría General de Formación Profesional del Ministerio de Educación, Formación Profesional y Deportes.



En breve, estará disponible toda la información relativa al **Programa Academia 2025** en la web de Euroguidance España en el apartado [Programa Academia](#) de la sección Orientación Profesional en España.

La finalidad del proyecto Academia es promover cada año la movilidad de los profesionales de la orientación en Europa, con los objetivos de potenciar la creación de redes y la cooperación europea en materia de información y orientación permanente, así como facilitar el intercambio de buenas prácticas y métodos de trabajo entre los participantes. Las movilizaciones, también llamadas visitas de estudio, se desarrollan cada año durante los meses de febrero a mayo, y tienen una duración de tres o cuatro días.

En España, este programa se dirige a los y las profesionales de la especialidad de Orientación Educativa que desarrollan su intervención en el ámbito de las enseñanzas no universitarias del Sistema Educativo, así como al profesorado de Formación y Orientación Laboral que desarrolla sus funciones en este mismo ámbito.

**Podrás consultar toda la información sobre los programas de los países de la Red Euroguidance participantes en el programa de movilidad ACADEMIA 2025 aquí:**

<https://euroguidance.eu/international-mobility/training-opportunities>

## Estreno del programa “Yo soy de Formación Profesional” RTVE

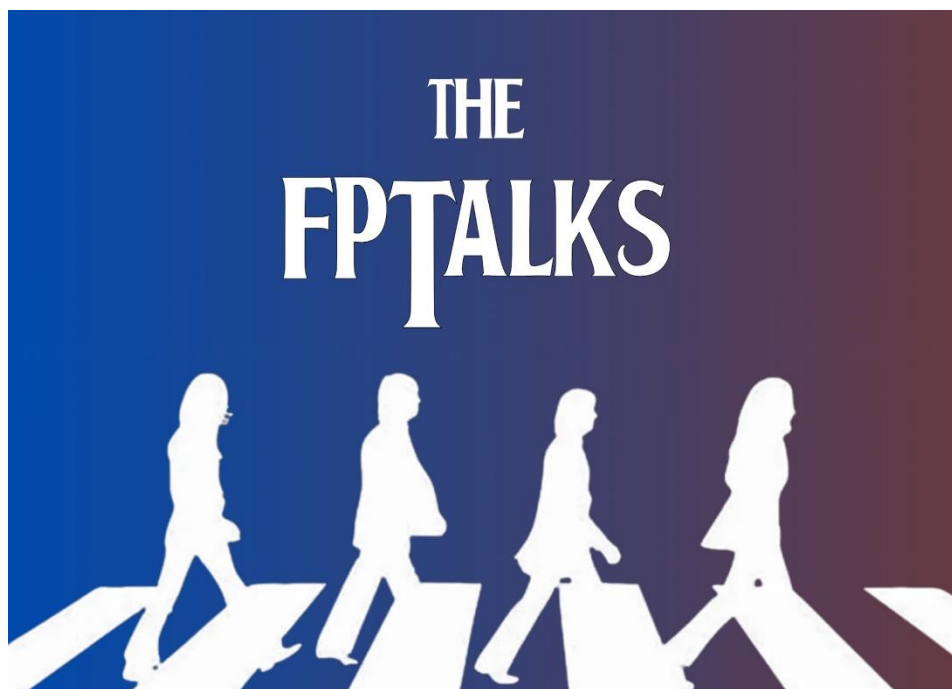


A continuación, os presentamos un recurso muy útil para la orientación de nuestro alumnado: ‘Yo soy de Formación Profesional’, un programa de RTVE que refleja las oportunidades que ofrece la FP y la variedad de familias y especialidades que existen. Entre otros aspectos, este programa da a conocer los recursos de las empresas y centros de excelencia, a través de las experiencias y testimonios de personas que han cursado estudios de FP.

Podéis verlo **todos los sábados a las 12:00h en la 2 de RTVE** o, en cualquier momento, en la web de RTVE Play.

Más información: <https://www.rtve.es/play/videos/yo-soy-de-formacion-profesional/>

### *FP Talks: el talento suena a FP*



El pasado 11 de octubre, la Fundación Empresa Familiar de Castilla y León organizó en Valladolid una nueva edición de FP Talks, un foro que reúne a representantes del ámbito

educativo y empresarial para discutir la gestión del talento en la Formación Profesional (FP). Con el lema “El talento suena a FP”, el evento atrajo a casi 300 asistentes y presentó tendencias actuales y oportunidades para que las empresas fortalezcan sus equipos.

Destacaron ponencias como la de José Manuel Casado, experto en gestión del talento, y testimonios inspiradores de emprendedores como Baro Lucas y María Petit. La jornada comenzó con intervenciones de la consejera de Educación y la presidenta de la Fundación, y también se reconoció al IES Arca Real de Valladolid en un concurso de Aulas de Emprendimiento.

El evento, respaldado por diversas instituciones, cerró con un llamado a seguir apostando por la FP como motor de crecimiento. Se rindió homenaje a Elena Rodríguez, una destacada promotora de la FP en la comunidad, quien falleció recientemente.

Si sois orientadores u orientadoras en Castilla y León, os animamos a participar en futuras ediciones.

**Más información:**

**[Fundación Empresa Familiar Castilla La Mancha](#)**

## INFORMACIÓN DE INTERÉS

### CIP Huarte: “Nuestro proyecto eres tú”

Como profesionales de la Orientación, siempre es enriquecedor nutrirnos de las buenas prácticas que se llevan a cabo en otros centros. En este caso, os presentamos la propuesta del CIP Huarte, en la comunidad de Navarra. La Jefa del Departamento de Orientación, Patricia Díaz Fontela, ha escrito un artículo publicado en Cuadernos de Pedagogía (septiembre, 2024), en el que cuenta la forma de trabajo en el centro. Os dejamos aquí un breve resumen, así como el enlace al artículo completo.

El CIP Huarte es un centro inclusivo de formación de personas profesionales, innovadoras, abiertas a la sociedad, a las necesidades de su entorno y de la empresa. Establece una línea de formación y orientación centrada en el alumnado, su recuperación y desarrollo personal, social y profesional con un plan personalizado y centrado en sus características, necesidades, historia de vida e inquietudes.

El proyecto «Nuestro proyecto eres tú» del CIP Huarte se presenta como una iniciativa transformadora que busca adaptar la educación a las necesidades emocionales y académicas de los estudiantes, muchos de los cuales provienen de contextos de fracaso escolar. Este lema refleja un compromiso profundo con la personalización del aprendizaje y el desarrollo integral del alumnado.

Desde el primer contacto, los estudiantes son recibidos por un equipo docente comprometido que se enfoca en crear un ambiente de acogida y confianza. Este enfoque inicial es crucial para que los alumnos puedan expresar sus inquietudes y establecer una relación significativa con sus educadores y compañeros. Se busca que los estudiantes, a menudo cargados de emociones y expectativas, encuentren en este espacio un lugar seguro para iniciar su trayectoria formativa.

La oferta educativa incluye una amplia variedad de ciclos formativos que abarcan desde Grado Básico hasta Grado Superior, centrándose en áreas profesionales demandadas. Este enfoque es especialmente valioso para aquellos jóvenes que han enfrentado dificultades en la Educación Secundaria Obligatoria, brindándoles una nueva oportunidad de redescubrir sus capacidades en un entorno más práctico y accesible.

El proyecto aborda también las causas del sentimiento de fracaso académico, como el desfase curricular y problemas emocionales. Conscientes de estas realidades, los educadores diseñan un plan de trabajo individualizado que busca



potenciar las competencias de cada alumno, enfocándose en su desarrollo personal y profesional.

El CIP Huarte no solo busca reducir el abandono escolar, sino también empoderar a su alumnado para que enfrenten los desafíos de la vida con confianza y resiliencia. Esta práctica se erige como un modelo a seguir en la educación inclusiva y personalizada, contribuyendo al bienestar social y al desarrollo de una ciudadanía activa y competente.

**Más información:** [Cuadernos de Pedagogía](#)

## PUBLICACIONES Y RECURSOS

### La Formación Profesional Dual en España: Retos para 2030



La Unión Europea y la OCDE apuestan por un mayor peso de la formación que se realiza en el centro de trabajo como un factor clave para la empleabilidad. En nuestro país, la Ley Orgánica 3/2022, de Ordenación e Integración de la Formación Profesional también va en esta línea y dota de carácter dual a toda la Formación Profesional, haciendo, en gran medida, corresponsables de la misma a empresas y centros educativos.

En este marco, la Fundación Bertelsmann, bajo la autoría de Oriol Homs, ha analizado los principales desafíos que presenta garantizar el carácter dual de toda la FP en España para los próximos años y ha elaborado un informe que los detalla.

**Acceso al informe:**

[Fundación Bertelsmann – La FP Dual en España](#)

## RECUERDA

Nuestra web está en permanente actualización, incorporando continuamente nuevos [materiales y recursos](#) de diferentes blogs, libros, páginas webs de interés, etc. Os invitamos a revisar cada cierto tiempo esos apartados para estar al día de todas las novedades.

## COLABORA CON TU EXPERIENCIA

¿Quieres difundir una buena práctica en el ámbito de la  
Orientación Profesional?

Rellena el siguiente [formulario](#) y nos pondremos en contacto contigo a la mayor brevedad posible.



## EVENTOS Y CONVOCATORIAS

### 2ª Edición de los Premios a la Excelencia en Orientación

La Fundación Bertelsmann y Grupo Anaya lanzan la convocatoria para la segunda edición de los Premios a la Excelencia en Orientación. Estos premios tienen como objetivo visibilizar y premiar proyectos y actividades de orientación académica y profesional impulsadas por centros educativos de toda España.

El plazo de recepción de candidaturas permanecerá abierto **hasta el 25 de noviembre de 2024 (incluido)**. Estos premios están destinados a los centros educativos de cualquier titularidad que impartan en territorio español alguna de las siguientes etapas educativas: Primaria, Secundaria y Bachillerato.

**Más información y registro:**

[Fundación Bertelsmann – Premios a la excelencia en Orientación](#)



 Premios  
a la excelencia  
en orientación

**CONVOCATORIA  
ABIERTA PARA  
CENTROS  
EDUCATIVOS**

Presenta tu candidatura  
hasta el 25 de noviembre  
de 2024

INICIATIVA  
IMPULSADA  
POR:

 Fundación  
Bertelsmann

 Xcelence

 GRUPO ANAYA

 Henko


## Curso online exprés de COPOE: "Cómo aplicar la inteligencia artificial en educación y orientación educativa"

Este curso exprés, organizado por COPOE, tiene como principal objetivo brindar una visión general y actualizada sobre la inteligencia artificial y su impacto en la educación, orientación educativa, sociedad y tecnología.

Las personas que se matriculen podrán acceder al curso durante 30 días para trabajar con los materiales facilitados y visionar los vídeos de las conferencias tantas veces como quieran. Al finalizar la formación, podrán descargar un certificado de asistencia y trabajo personal de 5 horas que acreditará su participación y aprendizaje en el curso.

**Más información y matrícula:**

[COPOE – Cursos de formación](#)



**CURSO EXPRESS**

**CÓMO APLICAR LA INTELIGENCIA ARTIFICIAL EN EDUCACIÓN Y ORIENTACIÓN EDUCATIVA**

- ACCESO A VÍDEOS Y MATERIALES DURANTE **30 DÍAS**
- CERTIFICADO DE FORMACIÓN DE **5 HORAS**
- INSCRIPCIÓN Y ACCESO INMEDIATO  
PRECIO: **10 €**

**COPOE** MÁS INFORMACIÓN  
[www.copoe.org](http://www.copoe.org)

## Congreso Nacional de Competencia Digital Educativa



El **Ministerio de Educación, Formación Profesional y Deportes (MEFPD)** organiza este Congreso, dirigido al profesorado de enseñanzas no universitarias de todo el país, en colaboración con la **Junta de Castilla y León**. El evento se celebrará los días **3 y 4 de diciembre de 2024** en el Centro Cultural Miguel Delibes de Valladolid.

Durante el Congreso, se ofrecerá un conjunto de ponencias y sesiones centradas en la **competencia digital educativa** del profesorado, del alumnado y de los centros educativos como organizaciones digitalmente competentes. Se abordarán diversas temáticas, como la seguridad y el bienestar digital, la inteligencia artificial, las noticias falsas (*fake news*) y la evaluación del plan digital de centro.

En el campo de la orientación, las competencias digitales son esenciales actualmente. Es importante conocerlas y adquirirlas para aprovechar los cambios positivos que ofrecen las herramientas digitales a los orientadores y orientadoras en su trabajo diario.

Para acudir presencialmente, debes rellenar el siguiente [formulario de inscripción](#) antes del **22 de noviembre de 2024**. Las plazas disponibles se asignarán en orden de inscripción hasta completar el aforo. La asistencia presencial al Congreso estará reconocida con **10 horas de formación** para aquellos participantes que cumplan con los requisitos establecidos en la Orden EDU/2886/2011, de 20 de octubre.

**Más información:**

[Congreso nacional de competencia digital docente](#)

## ESTE MES EN EUROPA

### Importancia de la sensibilización y la orientación en los programas de aprendizaje

La Alianza Europea para el Aprendizaje (*European Alliance for Apprenticeships*, EAfA) ha publicado un informe que subraya la crucial relevancia de la sensibilización y la orientación en el ámbito de los aprendizajes, resaltando su impacto tanto en individuos como en empleadores y en la economía, en general.

Estas prácticas ayudan a alinear las habilidades de la población con las oportunidades laborales, lo que optimiza el mercado laboral y permite a jóvenes y adultos tomar decisiones bien informadas sobre sus trayectorias profesionales. En un contexto en continuo cambio tecnológico y hacia una economía más verde, la orientación se vuelve esencial.

Las actuaciones para la sensibilización y la orientación, reconocidas en el Marco Europeo para la Calidad y Eficiencia de los Aprendizajes (EFQEA), son fundamentales para reducir el abandono escolar y asegurar resultados exitosos. Las estrategias de sensibilización incluyen campañas en medios digitales y ferias de empleo, involucrando a diversos colectivos, que comparten experiencias positivas sobre programas de aprendizaje. La orientación, que abarca contextos educativos y laborales, debe ser personalizada para atender a las necesidades de grupos diversos, incluyendo comunidades desfavorecidas y jóvenes NEET (individuos que no están en educación, empleo o formación).

La disponibilidad de datos de calidad sobre el mercado laboral es clave para una orientación efectiva, y la participación de familias, docentes y sector empresarial es crucial en la toma de decisiones vocacionales de los jóvenes. En conclusión, la sensibilización y la orientación son vitales para facilitar el acceso a oportunidades laborales y contribuir a una fuerza laboral competente y adaptable en un entorno en constante cambio.

**Más información:**

**[European Commission - Employment, Social Affairs & Inclusion](#)**



## European Entrepreneurship Academy

Os presentamos un recurso muy interesante para el alumnado que quiera incorporarse o reinventarse en el mundo laboral a través del emprendimiento.

La Academia Europea de Emprendimiento es un centro para emprendedores que desean hacer crecer sus negocios. Está financiado por el Programa Horizonte Europa de la Unión Europea, y ofrece una gran cantidad de recursos, incluidas plataformas de networking, capacitación en línea, talleres, seminarios web, cursos masivos en línea (MOOC) y un mercado para conectarse con inversores y mentores. Los emprendedores y emprendedoras pueden beneficiarse de rutas de aprendizaje personalizadas, tutoría de expertos y apoyo en materia de financiación y expansión de mercado. Este ecosistema integral apoya a los emprendedores desde la puesta en marcha hasta la ampliación, brindándoles herramientas esenciales para el éxito en el mundo empresarial.

**Más información:**

<https://euopreneurship.eu/>



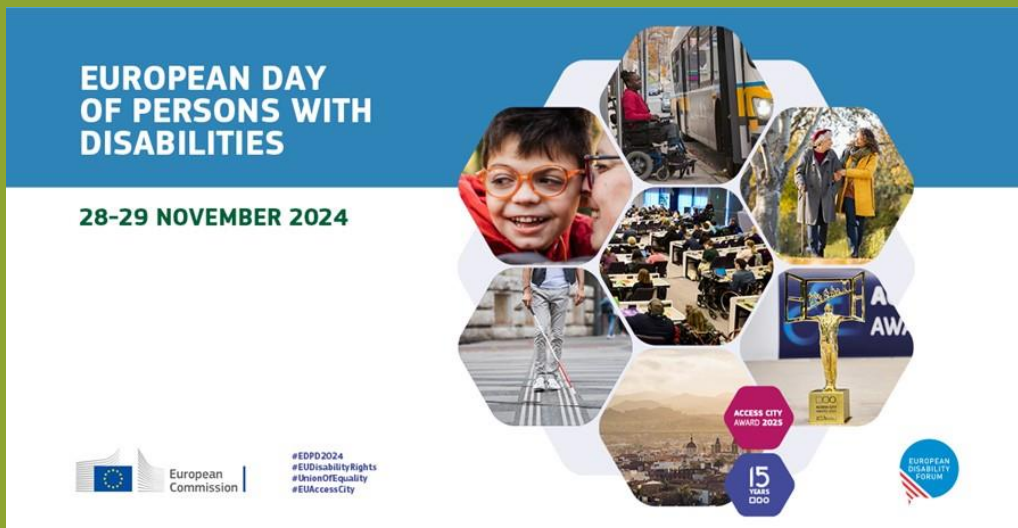
## Día Europeo de las Personas con Discapacidad 2024

La edición 2024 de la conferencia del Día Europeo de las Personas con Discapacidad se celebrará en Bruselas los días 28 y 29 de noviembre de 2024. La conferencia tiene como objetivo concienciar y abordar los desafíos cotidianos a los que se enfrentan las personas con discapacidad. Es una ocasión para incorporar las cuestiones relacionadas con la discapacidad en la agenda de la sociedad, de conformidad con la Convención de las Naciones Unidas sobre los Derechos de las Personas con Discapacidad (CDPD) y la Estrategia sobre los derechos de las personas con discapacidad 2021-2030.

La conferencia brindará la oportunidad de mantener un debate profundo y prospectivo sobre los objetivos estratégicos, las propuestas políticas y las iniciativas para los próximos cinco años. Como ya es una tradición, la conferencia también incluye la ceremonia del concurso *Access City Award*, para recompensar a las ciudades de la UE que están haciendo esfuerzos sobresalientes para ser accesibles para las personas con discapacidad. Este año será especialmente importante, ya que se cumple su 15º aniversario.

### Más información:

[European Commission - European Day of Persons with Disabilities 2024](#)





**Suscríbete a la Newsletter Euroguidance**  
Si eres orientador/a y quieres mantenerte informado de todas las novedades de la Red Euroguidance, puedes [suscribirte al boletín informativo](#).



**Estamos a un click**

[o.profesional@educacion.gob.es](mailto:o.profesional@educacion.gob.es) »



**Localización**

[Paseo del Prado nº 28. 6º planta. Madrid - 28014](#)»



Copyright © 2021 Euroguidance, All rights reserved.  
Want to change how you receive these emails?  
You can [update your preferences](#) or [unsubscribe from this list](#)  
NIPO 847-21-014-6

This email was sent to << Test Dirección de Correo Electrónico >>  
[why did I get this?](#) [unsubscribe from this list](#) [update subscription preferences](#)  
Euroguidance Spain · Paseo Del Prado 28 Planta Madrid 28014 6º · MADRID, Madrid 28014 · Spain

Grow your business with  **mailchimp**